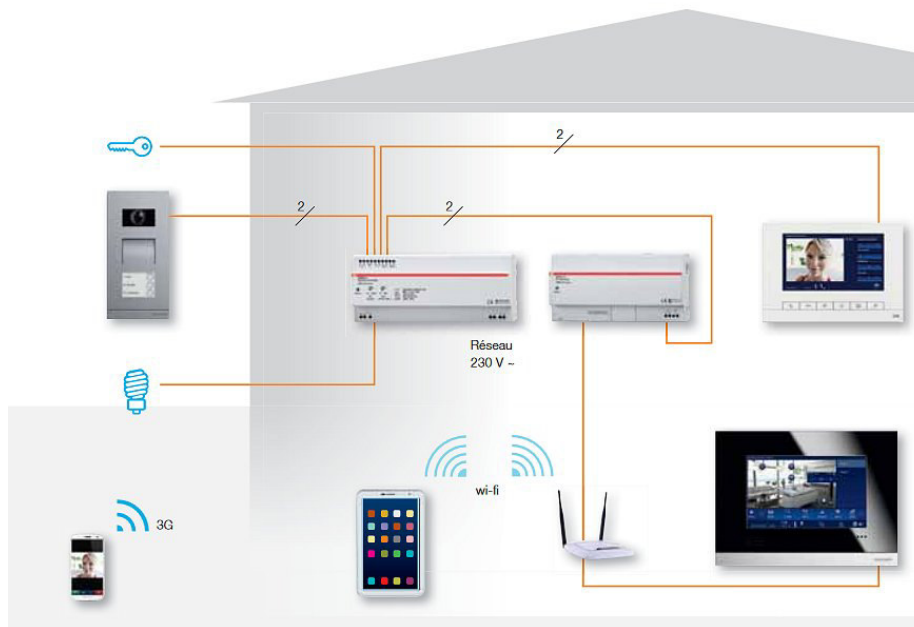


Le Portier Vidéo connecté

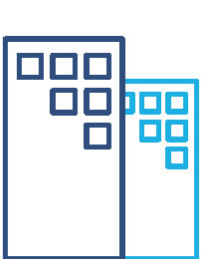
Welcome

BAC PRO MELEC
BAC PRO SN

BAC STI2D
BTS DOMOTIQUE
BTS ELECTROTECHNIQUE
IUT GEII



- Un contrôle d'accès répondant aux besoins d'équipement des immeubles et des résidences
- Un kit complet et évolutif
- Une mise en service aisée grâce à une schémathèque complète
- Un portier vidéo accessible par tablettes, smartphones et par combinés audio-vidéo
- Intégrable à un réseau existant LAN ou WAN
- Un dossier pédagogique complet



En partenariat avec

ABB





DESCRIPTIF GÉNÉRAL

Le portier vidéo connecté **WELCOME** répond aux besoins des petits bâtiments collectifs comme des grandes résidences.

L'ensemble est **évolutif**. Il est possible de raccorder une seconde platine de rue pour couvrir un autre accès, installer d'autres moniteurs vidéo, rajouter des relais...

La **Passerelle IP** permet de connecter l'installation aux tablettes et smartphones des clients pour apporter plus de sécurité et de confort. Le système de **gestion VIGIK Hexact®** permet d'enrichir la configuration existante.

Le portier vidéo WELCOME peut être intégré aux systèmes **ABB free@home** et aux systèmes **KNX** dans une configuration résidentielle, ainsi que dans une configuration immeuble collectif.



Une gamme complète d'éléments WELCOME



LE MATÉRIEL PROPOSÉ

Une configuration en kit composée d'éléments modulaires, pour une installation centralisée à l'échelle 1, un câblage et une configuration matériel complètes :

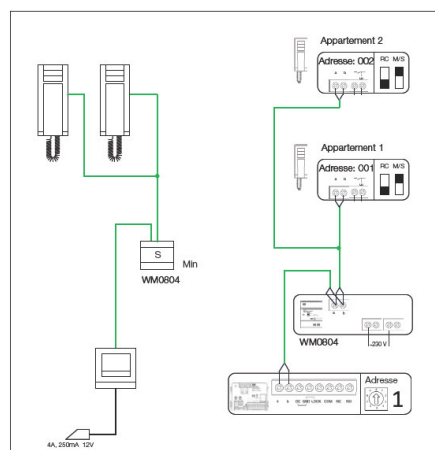
- un ensemble de modules Welcome et son coffret modulaire
- un combiné audio
- un écran 4/3 audio vidéo
- une passerelle IP
- une ventouse 300Kg
- des éléments complémentaires pour enrichir l'installation



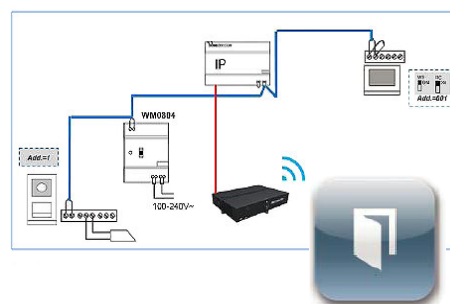
L'ACCOMPAGNEMENT PÉDAGOGIQUE

Un DVD pédagogique avec dossier technique, dossier ressources, plateforme HTML, et **travaux pratiques rédigés**, déjà validés en salle de TP par une équipe pédagogique :

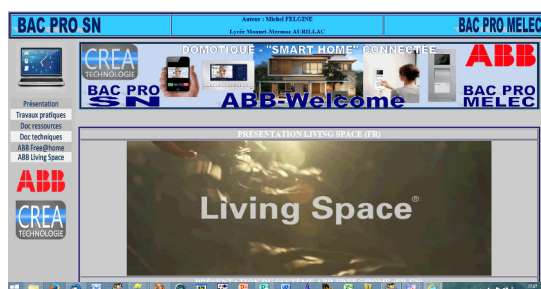
- 1 TP Appropriation du système Welcome
- 1 TP Identifier les différents éléments du système Welcome et réaliser l'interconnexion de ces éléments.
- 1 TP Réaliser le paramétrage du système Welcome selon le cahier des charges fourni et livrer l'installation au client.



Une schémathèque complète



Configuration détaillée de l'application Iphone & Android



© CREA TECHNOLOGIE - 2017. Tous droits réservés. Toute reproduction, totale ou partielle, sur quelque support que ce soit ou utilisation du contenu, en tout ou partie, de ce document est interdite sans l'autorisation écrite préalable de CREA TECHNOLOGIE et constitue un acte de contrefaçon réprimé par les lois en vigueur.

