

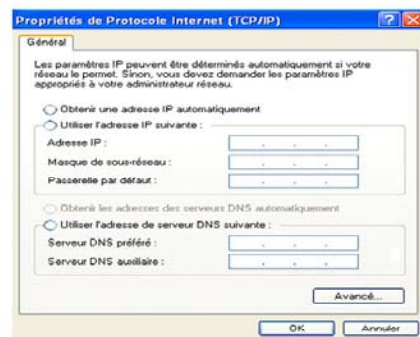
Installer une

Caméra IP



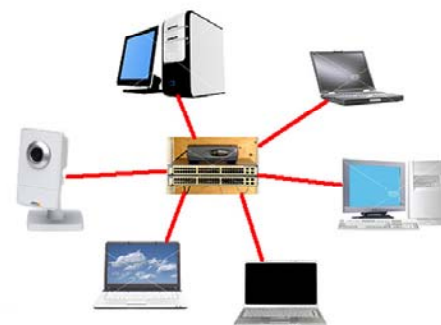
**Nouvelle
Caméra**
plus de sensibilité
plus de possibilités

- Réseau VDI
- Réalisation des câbles VDI
- Vérification et contrôle
- Câblage des connecteurs RJ45
- Adressage IP



Un petit système
motivant et économique
avec des TP validés

Bac Pro



Caméra IP

Ce travail conduira l'élève à installer une caméra IP sur un réseau VDI du type de ceux utilisés en GTB, pour les portiers vidéo, en vidéosurveillance, etc.

L'élève réalisera le câblage à base de câble quatre paires et prise RJ45.

Il testera les câbles et validera son travail à l'aide d'un contrôleur VDI.

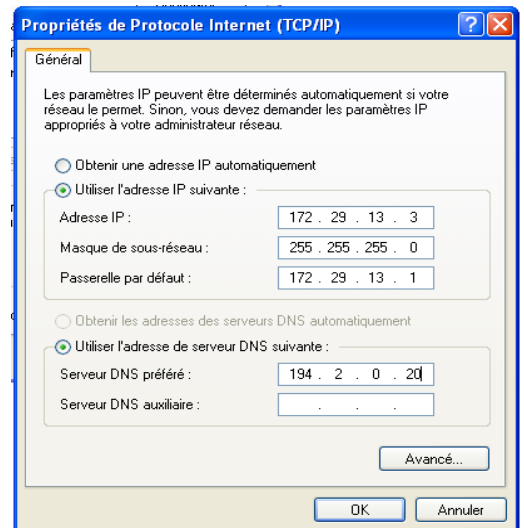
A la fin, il rédigera un mémo de mise en service pour le client.



Réalisation
de câbles
droits et
croisés



Classe de réseau
Adresse IP
Masque de sous-
réseau
Passerelle
DNS



- Découverte de la caméra IP
- Réalisation du câble approprié pour raccorder la caméra au réseau
- Recherche des paramètres de la carte réseau
- Recherche d'une adresse IP disponible
- Paramétrage de la caméra
- Mise en service et validation du bon fonctionnement
- Rédaction d'un mémo de mise en service pour le client

Les « PLUS » de la nouvelle Caméra pour vous permettre d'aller plus loin dans vos applications :

- Sensibilité mini : 1 lux
 - Détection de mouvement
 - Alarme de protection
 - Video compression JPEG et MPEG-4
 - Cryptage https
- etc.

L'ensemble Caméra IP comprend :

- Une caméra IP
- Le logiciel d'installation et de paramétrage
- Deux TP et ressources au niveau Bac Pro

En option :

- Pince à sertir
- Contrôleur VDI
- Connecteurs RJ45
- Câble réseau



Matériel nécessaire pour la mise en œuvre des TP :

- Ordinateur avec carte réseau
- Câble réseau
- Connecteurs RJ45
- Pince à sertir
- Contrôleur VDI